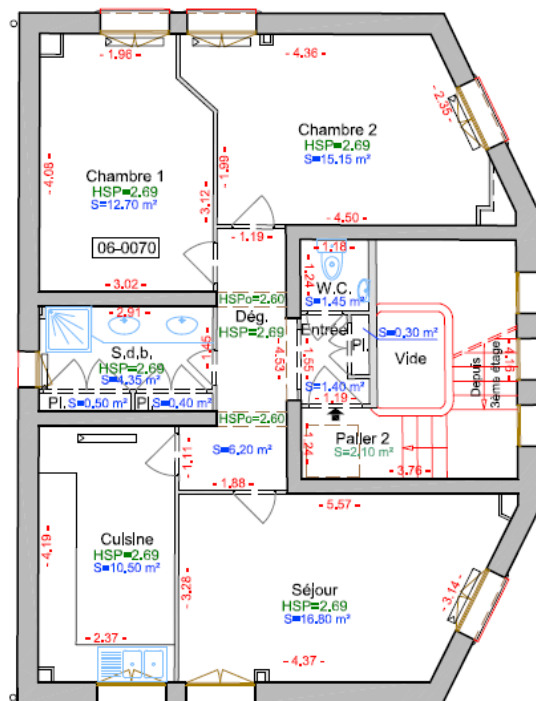


96 rue Didot 75014 PARIS - 4ème étage -F3

Descriptif des communs	Appartement de 3 pièces situé au 4ème étage comprenant 2 chambres, un séjour, une salle de bains, un W.C séparé, d'une superficie totale de 69,75 m ² . Ce logement dispose d'une cuisine équipée d'un réfrigérateur, d'un combiné four/ Four à micro-ondes, de plaques vitro-céramiques de cuisson, de la vaisselle nécessaire à la prise des repas et d'ustensiles de cuisine. Le séjour comporte une table et des chaises et un canapé avec table basse. L'appartement est dispose de prises téléphone et TV.
Chambre 1	Surface Habitable : 12,70 m ² . Cette chambre dispose d'une fenêtre avec volets. Elle est meublée d'un lit de 140 x 200, d'une table de nuit, d'une lampe de chevet, d'un portant à vêtements.
Chambre 2	Surface Habitable : 15,15 m ² . Cette chambre dispose de deux fenêtres avec volets. Elle est meublée d'un lit de 140 x 200, d'une table de nuit, d'une lampe de chevet, d'un portant à vêtements.



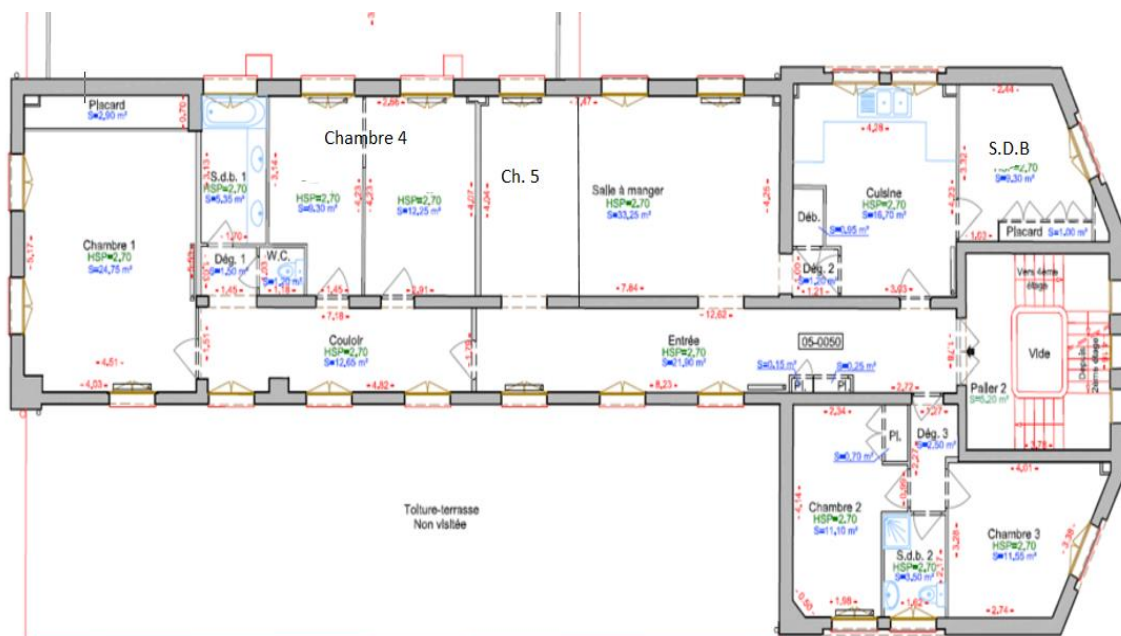
96 rue Didot 75014 PARIS - 4ème étage - F4

Descriptif des communs	Appartement de 4 pièces situé au 4ème étage comprenant 3 chambres, un séjour, deux salles de bains dont une avec WC, un W.C séparé, d'une superficie totale de 100,45 m ² . Ce logement dispose d'une cuisine équipée d'un réfrigérateur, d'un combiné four/ Four à micro-ondes, de plaques vitro-céramiques de cuisson, de la vaisselle nécessaire à la prise des repas et d'ustensiles de cuisine. Le séjour comporte une table et des chaises et un canapé avec table basse. L'appartement dispose de prises téléphone et TV.
Chambre 1	Surface Habitable : 11,40 m ² . Cette chambre dispose d'une fenêtre avec volets. Elle est meublée d'un lit de 140 x 200, d'une table de nuit et d'une lampe de chevet, d'un portant à vêtements.
Chambre 2	Surface Habitable : 12,30 m ² . Cette chambre dispose d'une fenêtre avec volets. Elle est meublée d'un lit de 140 x 200, d'une table de nuit, d'une lampe de chevet, d'un portant à vêtements.
Chambre 3	Surface Habitable : 12,75m ² . Cette chambre dispose d'une fenêtre avec volets. Elle est meublée d'un lit de 140 x 200, d'une table de nuit, d'une lampe de chevet, d'un portant à vêtements.



96 rue Didot 75014 PARIS - 3ème étage - F6

Descriptif des communs	Appartement de 6 pièces situé au 3ème étage comprenant 5 chambres, un séjour, trois salles de bains dont une avec WC, un W.C séparé, d'une superficie totale de 183,95 m2. Ce logement bénéficie d'une grande terrasse. Il dispose d'une cuisine équipée d'un réfrigérateur, d'un combiné four/ four à micro-ondes, de plaques vitro-céramiques de cuisson, de la vaisselle nécessaire à la prise des repas et d'ustensiles de cuisine. Le séjour comporte une table et des chaises et de deux canapés avec table basse. L'appartement dispose de prises téléphone et TV.
Chambre 1	Surface Habitable : 27. 65 m2 (dont un placard de 2.90 m2). Cette chambre dispose de trois fenêtres avec volets. Elle est meublée d'un lit de 140 x 200, d'une table de nuit et d'une lampe de chevet.
Chambre 2	Surface Habitable : 11,80 m2. Cette chambre comprend un placard et dispose d'une fenêtre avec volets. Elle est meublée d'un lit de 140 x 200, d'une table de nuit, d'une lampe de chevet, d'un portant à vêtement.
Chambre 3	Surface Habitable : 11, 55m2. Cette chambre dispose d'une fenêtre avec volets. Elle est meublée d'un lit de 140 x 200, d'une table de nuit, d'une lampe de chevet et d'un portant à vêtements.
Chambre 4	Surface Habitable : 21,55 m2. Cette chambre est composée de deux pièces disposant chacune d'une fenêtre avec volets. Elle est meublée d'un lit de 140 x 200, d'une table de nuit, d'une lampe de chevet et d'un portant à vêtements.
Chambre 5	Surface Habitable : env. 11 m2. Cette chambre dispose d'une fenêtre avec volets. Elle est meublée d'un lit de 140 x 200, d'une table de nuit, d'une lampe de chevet et d'un portant à vêtements.



96 rue Didot 75014 PARIS - 2ème étage - F3

Descriptif des communs	Appartement de 3 pièces situé au 2ème étage comprenant 2 chambres, un séjour, une salle de bains, un W.C séparé, d'une superficie totale de 87, 15 m2. Ce logement dispose d'un dressing, d'une cuisine équipée d'un réfrigérateur, d'un combiné four/ Four à micro-ondes, de plaques vitro-céramiques de cuisson, de la vaisselle nécessaire à la prise des repas et d'ustensiles de cuisine. Le séjour comporte une table et des chaises et un canapé avec table basse. L'appartement dispose de prises téléphone et TV.
Chambre 1	Surface Habitable : 13,30 m2. Cette chambre dispose d'une fenêtre avec volets. Elle est meublée d'un lit de 140 x 200, d'une table de nuit, d'une lampe de chevet, d'un portant à vêtements.
Chambre 2	Surface Habitable : 10,40 m2. Cette chambre dispose d'une fenêtre avec volets. Elle est meublée d'un lit de 140 x 200, d'une table de nuit, d'une lampe de chevet, d'un portant à vêtements.

